

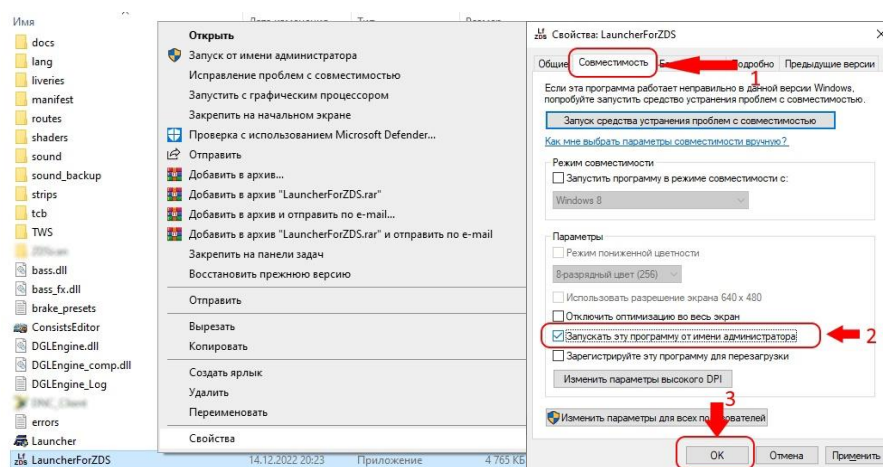
## Установка и настройка ПО для участия в игре

### Шаг первый – настройка программного обеспечения

Для игры по сети вам необходимо скачать и установить программу LauncherForZDS последней версии по ссылке: <https://perfrainsim.site/soft/>.

После установки вам будет необходимо зайти в папку с игрой, найти в ней два файла — LauncherForZDS.exe и Launcher.exe, после чего кликнуть по ним правой кнопкой мыши и перейти в свойства.

В открывшемся окне перейдите во вкладку совместимость и установите чекбокс «запускать эту программу от имени администратора», после чего сохраните изменения. Данное действие обязательно к выполнению! В противном случае вы не сможете подключиться к серверу!

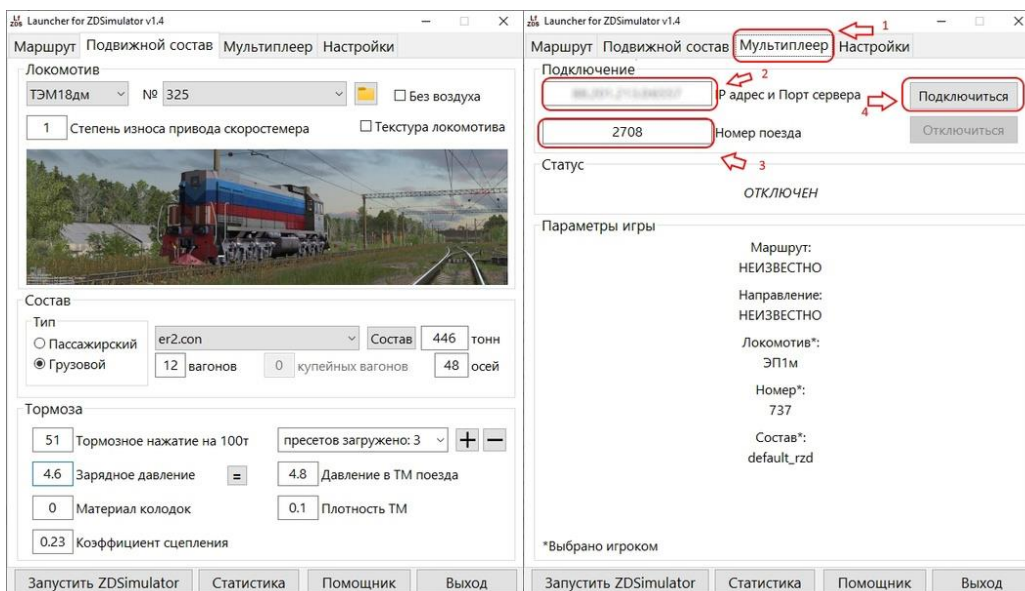


### Шаг второй – подключение к серверу

После получения ip адреса сервера для начала игры вы должны запустить программу LauncherForZDS и выбрать серию локомотива, его номер и вагоны, с которыми вы поедете. Для грузового поезда также необходимо указать его вес. Внимательно проверьте прочие параметры такие как зарядное давление, плотность тормозной магистрали, тормозное нажатие и другие.

Настоятельно рекомендуем в качестве состава своего поезда использовать consist-файл — благодаря нему вы можете сформировать состав своего поезда из разных типов вагонов. Создать свой consist-файл можно перед игрой в редакторе составов игрока (ConsistEditor), который можно скачать на нашем сайте по ссылке: <https://perfrainsim.site/traffic/>.

Далее необходимо перейти во вкладку мультиплеер, где необходимо вставить ip адрес сервера и ввести номер своего поезда. Для подключения к игре по сети необходимо выбрать только подвижной состав и ip адрес сервера. Маршрут выбирать не нужно!



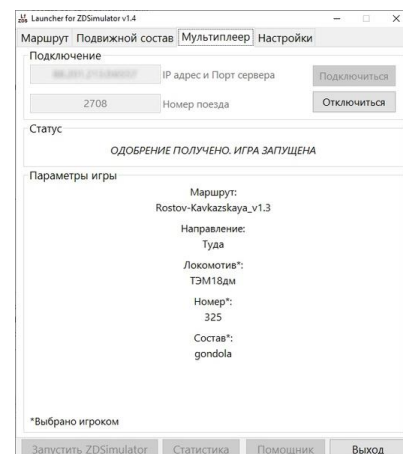
Ещё раз проверяем настройки подвижного состава и адрес сервера и нажимаем «подключиться».

Ни в коем случае не нажимайте кнопку «запустить ZDSimulator» — если вы нажмете её, то игра запустится, но не в режиме мультиплеера. Не пугайтесь если после нажатия кнопки «подключиться» не открылось окно с игрой — в режиме игры по сети так и задумано. Когда вы нажимаете кнопку подключения, то LauncherForZDS отправляет заявку на подключение к диспетчеру. Как только вы появитесь у диспетчера на пульте, диспетчер сам выберет, с какой станции вы поедете и даст вашему компьютеру команду на запуск игры.

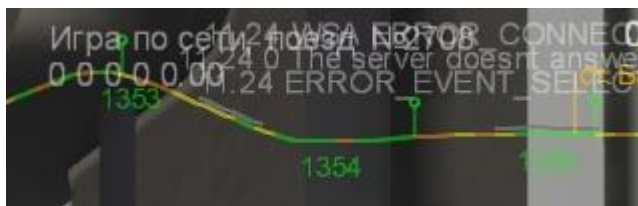
Если вы всё сделали правильно, то в графе «статус» вы увидите сообщение «Подключено. Ожидание одобрения от сервера».

### Шаг третий – после подключения

При удачном подключении в окне «статус» программы LauncherForZDS будет выведено сообщение «Одобрение получено. Игра запущена».



В самой игре появится сообщение в правом верхнем углу экрана.



**Поздравляем! Теперь вы подключились к игре в ZDSimulator по сети! Делайте пробу тормозов, докладывайте диспетчеру и отправляйтесь на перегон вместе с другими игроками!**

**После запуска игры ни в коем случае не закрывайте LauncherForZDS до прибытия на конечную станцию! Закрытие программы приведёт к отключению вас от игры по сети, а повторное подключение без перезахода в игру невозможно!**

**Во время игры в мультиплеере не допускается ставить игру на паузу, в том числе методом сворачивая окна с игрой — это приведёт к рассинхронизации с сервером.**